



生物医学工程@汕头大学 — 为了一个更健康的世界

招聘 : 新教师和博士后研究员

汕头大学生物医学工程

生物医学工程 (Biomedical Engineering) 是汕头大学最近设立的新学科。汕头大学坐落于中国南部沿海城市汕头，是一所年轻的，充满活力的，高度国际化的高校。作为一个多学科领域，生物医学工程支持和推动医疗器械行业和医疗保健服务的发展和提升。

汕头大学生物医学工程的使命是通过采用国际领先和高度专业化的生物医学工程课程体系，培养具有对工程学和生命科学具有出色整合能力的，能创造出一个更健康的未来世界的行业领导者。汕头大学生物医学工程的毕业生将引导和促进医疗器械产业的发展，同时在下一代高效可靠医疗保健体系的建设中也将发挥重要的作用。此外，汕头大学生物医学工程也将促进、整合和支持工程学科和临床医学之间的深度交叉、创新创业和转化研究，从而协助科研成果转化为医疗保健领域的新的工具和新的解决方案。

在李嘉诚基金会的全力支持下，汕头大学生物医学工程学科与国际著名的美国密歇根大学生物医学工程系展开合作，提供基于密西根大学生物医学工程专业的高质量的英语教学的生物医学工程本科课程，同时给学生提供大量的海外访问、交换和深造的计划，并且在生物医学工程的各个领域开展前沿研究。密歇根大学 (安娜堡) 在 2017 年被《美国新闻》评选为全美大学综合排名第 28 位，最佳本科教育排名第 6 位。

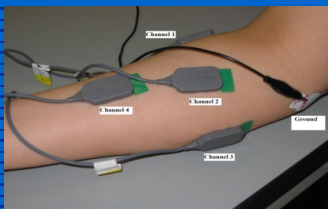
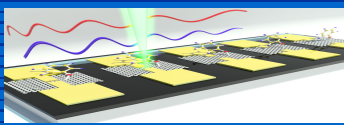
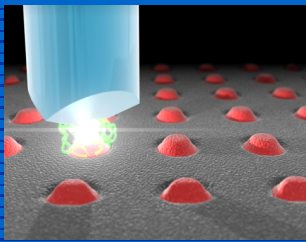
汕头大学生物医学工程学科将首先专注于生物和医疗仪器、医学影像处理、医学信息和大数据以及康复工程等专业方向，并和汕头大学医学院及其设立在拥有 1500 万人口的潮汕地区的五所附属医院密切合作。

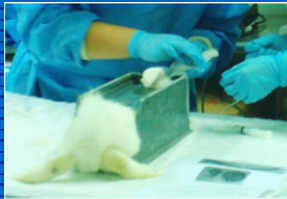
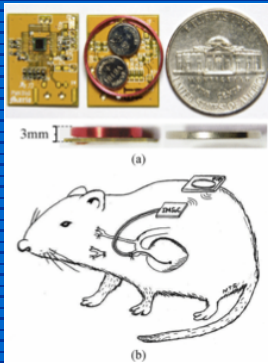
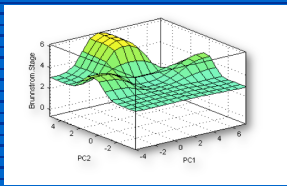
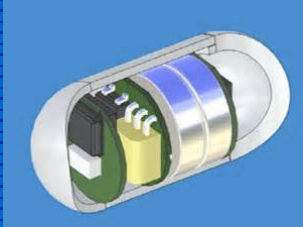
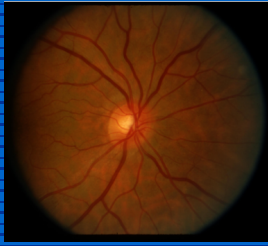
关于汕头大学

汕头大学成立于 1981 年，是由教育部，广东省政府和李嘉诚基金会共同资助的综合性大学，也是世界上唯一一所获得李嘉诚基金会长期资助的公立大学。大学校园位于海滨城市汕头的西北部，总面积 1.28 平方千米，总建筑面积 56.48 万平方米。

汕头大学由 8 所学院组成，分别是文学院，理学院，工学院，医学院，法学院，商学院，长江艺术与设计学院和长江新闻与传播学院。学校现有职工 1602 人，在校生 10294 人，培养了超过 10 万名毕业生。

汕头大学拥有国际化的师资队伍，课程以标准的汉语 (普通话) 和英语授课。相当大比例的教师持有国际护照或接受过海外高级培训。所有本科生毕业时都必须具备高水平的英语能力。





联系信息：

请将主题为“BME 职位申请表”的邮件发送至：

汕头大学 工学院

倪女士

o_gxy@stu.edu.cn

Tel: 86-754-86502153

教师职位（多职位！所有职级）

汕头大学生物医学工程学科目前正处于筹建阶段，现有多个职位空缺，我们诚挚地邀请海内外英才加盟我们，共创辉煌。我们期待成功的入选者将在生物医学工程的有关研究方面发挥强有力的领导作用同时也能成为本科生和研究生相关课程的热情而有效率的教师。

申请者必须在海内外知名大学获得生物医学工程或相关领域的博士学位，在论文发表和承接科研项目方面有着良好的记录，并有明确的例证表明具有获得外部竞争性科研项目的能力和潜力。

我们将提供一个与经验相称的具有竞争力的薪酬方案和提供安家费，同时也提供教师科研启动经费。

博士后研究员（多个职位）

汕头大学神经康复工程实验室现有多个博士后岗位招聘。该实验室开展适用于神经医学和康复医学的可穿戴式和植入式技术、脑机接口技术、医学数据分析以及医疗机器人等方向的研究。欢迎近期（五年内）获得生物医学信号处理、神经工程、生物电子学和生物微电子学、脑机接口和医学信息学等领域的博士学位的博士后申请。我们将提供与经验相称的具有高度国际竞争力的薪资待遇，该合同最长可达 3 年。成功出站的博士后，我们将推荐获得汕头大学的正式教职。

更多信息

如需了解进一步的招聘信息，如薪资和福利待遇等，请点击以下链接：

http://job.stu.edu.cn/engage_job/positionDetail.aspx?jobID=695
有兴趣提交教师或博士后职位的人士，应提供一份最新履历表，说明研究背景、专业资格、研究计划以及国内外知名学者撰写的三份推荐信。

